

Záznam z konzultační porady ve věci zásahu do stávajících či plánovaných cyklostezek nebo cyklotras na území Olomouckého a Moravskoslezského kraje v rámci zpracovávání

dokumentace pro územní rozhodnutí (DÚR) „RS1 VRT Prosenice – Ostrava – svinov, II.část, Hranice na Moravě – Ostrava - Svinov“ VRT Moravská brána II

která se uskutečnila dne 6.04.2023, formou on-line přenosu a prezentace

Přítomní: Dle přiložené prezenční listiny

Omluveni: Ing. Petr Smítal

Účastníci jednání byli pořadatelem v úvodu obeznámeni se skutečností, že zpracování jejich osobních údajů - uvedených v prezenční listině - se děje za účelem a po dobu nutnou k plnění smluvních povinností a ochrany oprávněných zájmů v souladu s GDPR a vnitřními předpisy MORAVIA CONSULT Olomouc a.s. Tyto údaje budou dále předány spolu se zápisem z porady všem přítomným účastníkům. Účastníci mají právo na přístup ke svým údajům, jejich opravu, výmaz nebo omezení jejich zpracování a právo podat stížnost dozorovému úřadu.

Úvod:

Předmětem této porady byl zásah stavby VRT Moravská brána II do stávající či plánované sítě cyklostezek nebo cyklotras na území Olomouckého a Moravskoslezského kraje.

V úvodu jednání garant za profesní část pozemní komunikace (Ing. Petr Krajčovič) shrnul aktuální situaci zpracování dokumentace pro územní rozhodnutí (DÚR), následně zástupce hlavního inženýra stavby (Ing. Tomáš Malý) stručně okomentoval obecné části přípravy stavby VRT Moravská brána II. Následně proběhla diskuze nad jednotlivými kraji.

Záznam:

Olomoucký kraj

Na základě toho, že se nemohl jednání účastnit cyklokoordinátor za Olomoucký kraj (ing. Petr Smítal) okomentoval problematiku zásahu stavby VRT do stávající sítě cyklostezek či cyklotras v Olomouckém kraji národní cyklokoordinátor Ing. Jaroslav Martínek. Národní cyklokoordinátor konstatoval, že navržené řešení stavby VRT je z hlediska problematiky cyklo dopravy v pořádku a nejsou zde další požadavky, které je nutno doplnit do připravované projektové dokumentace. Dále byl po poradě zaslán cyklokoordinátorem výstup jednotlivých křížení (viz příloha č.2).

Moravskoslezský kraj

Cyklokoordinátor Moravskoslezského kraje na jednání sdělil, že v zásadě s navrženým řešením VRT souhlasí a dodatečně pošle výstup jednotlivých křížení (viz příloha č.3). Po dodatečném zaslání těchto jednotlivých křížení je patrné, že v rámci stavby VRT nejsou podchycena všechny tyto místa stávajících či

v budoucnu plánovaných křížení uvedené v příloze č.3. Na základě toho proběhne další nové jednání s cyklokoordinátorem Moravskoslezského kraje, kde budou tyto jednotlivé místa detailně prodiskutována s cílem najít kompromisní řešení.

Závěr:

Doplňující připomínky, vznesené na jednání a písemně uvedené v zápisu, budou projektantem do dokumentace zpracovány. Do doby zpracování a odeslání záznamu z porady projektant neobdržel další dodatečná vyjádření nebo požadavky.

K záznamu z jednání je přiložena Listina přítomných. Záznam bude odeslán elektronickou poštou na všechny jednotlivé emailové adresy, čitelně uvedené v Listině přítomných.

MORAVIA CONSULT Olomouc a.s.
28. října 2663/150
702 00 OSTRAVA
IČ 64610357, DIČ CZ64610357
str. 239 Ostrava 

V Ostravě dne 14.4.2023

Zapsal: Ing. Petr Krajkovič a kolektiv
tel.: 777 603 979
e-mail: krajkovic@moravia.cz

Přílohy:

1. Listina přítomných
2. Soupis křížení – Olomoucký kraj
3. Soupis křížení – Moravskoslezský kraj

ROZDĚLOVNÍK:

Zasláno pouze elektronicky – emailem na:

Správa železnic, státní organizace,

- Stavební správa vysokorychlostních tratí, V Celnici 1028/10, 110 00 Praha 1 – Nové Město
Kubiczek@spravazeleznic.cz

Cyklokoordinátor

atelis.smital@gmail.com

jarda@dobramesta.cz

tomas.novak@mstourism.cz

Projektový tým

jemelka@moravia.cz

sembera@moravia.cz

maly@moravia.cz

krajkovic@moravia.cz

slavikova@moravia.cz

nevlud@moravia.cz

zdenek.kubis@moravia.cz

guran@moravia.cz

kureja@sudop-brno.cz

burbanek@sudop-brno.cz

inavratilova@sudop-brno.cz

jan.tuzil@alfa04.sk

Předmět porady: RS 1 VRT Prosenice - Ostrava-Svinov, II. část, Hranice na Moravě - Ostrava-Svinov

Problematika cyklostezek

Místo konání: **MS Teams**

Datum: **6.4.2023, 9:00**

Podpisem účastníci potvrzují, že byli seznámeni s účely a způsobem zpracování osobních údajů zde uvedených a se svými právy.

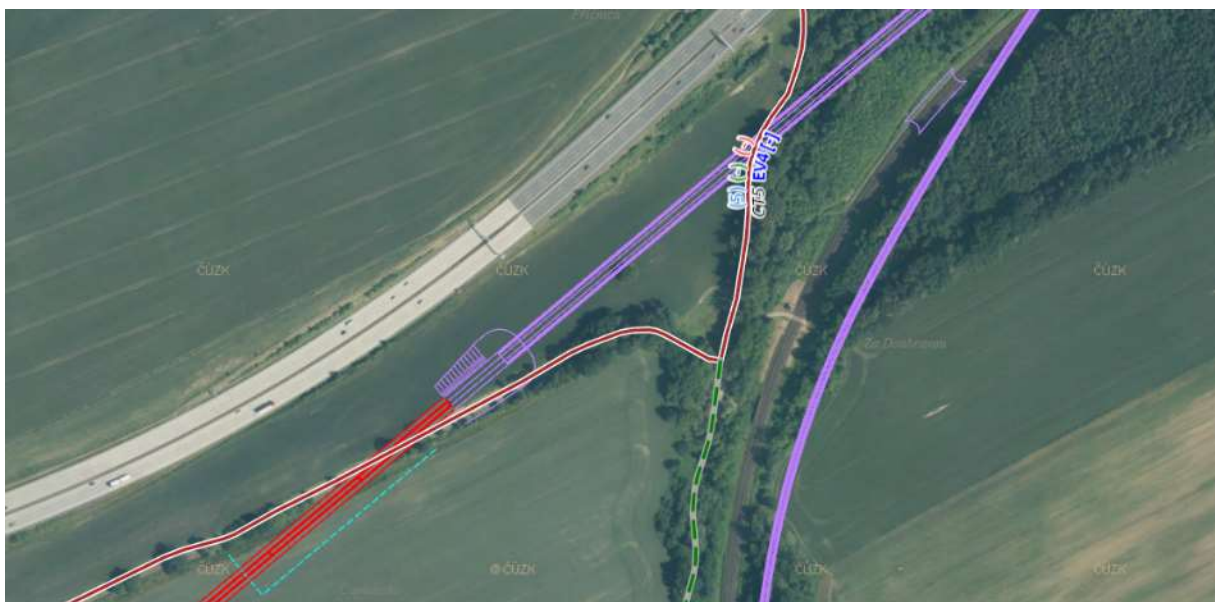
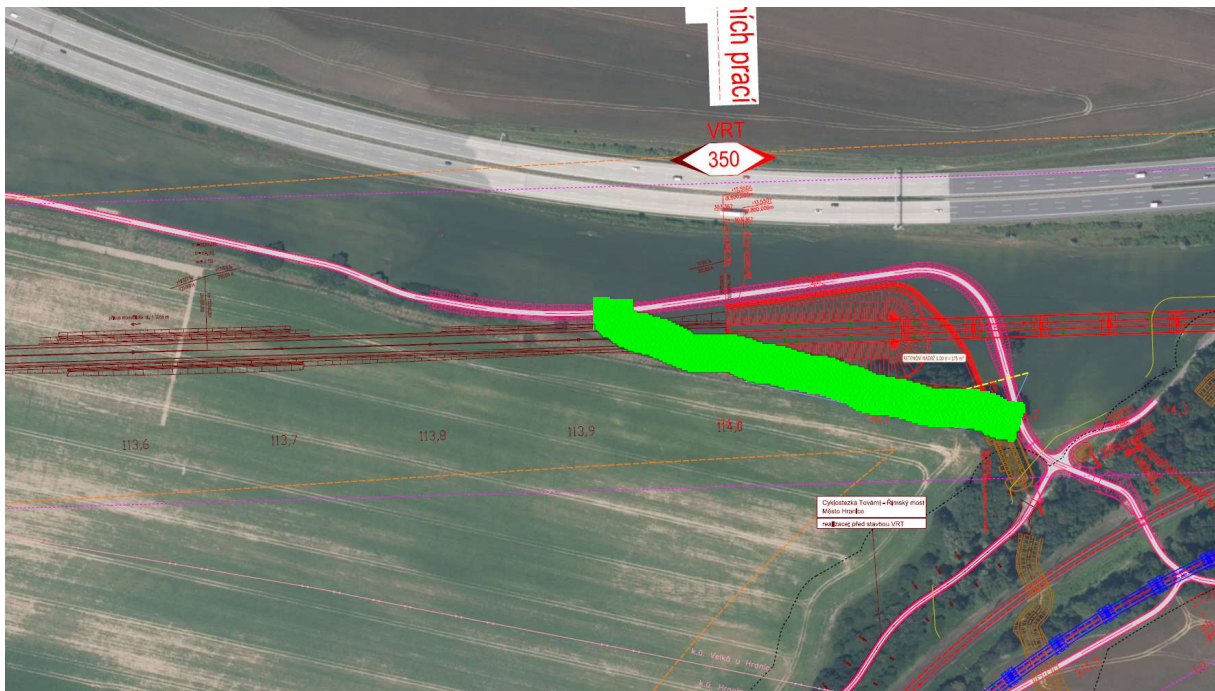
* Uvedení údaje je dobrovolné, neuvedením žádaného kontaktního údaje se účastník zbavuje možnosti získání aktuálních informací o postupu prací na zakázce.

Poř. čís.	Organizace	Zástupce (Příjmení, Jméno, Titl.)	Telefon* (priorita mobilní)	E-mail*	Podpis
1	MORAVIA CONSULT Olomouc a.s.	Krajkovič Petr	777 603 979	krajkovic@moravia.cz	<i>Krajkovič</i>
2	MORAVIA CONSULT Olomouc a.s.	Malý Tomáš	733 616 603	maly@moravia.cz	<i>Malý</i>
3	Moravian - Silesian Tourism	Novák Tomáš	777 216 206	tomas.novak@mstourism.cz	<i>Novák</i>
4	Olomoucký kraj, krajský cyklokoordinátor	Jaroslav Martinek	602 503 617	jarda@dobrameesta.cz	<i>Martinek</i>
5	Správa železnic, SS VRT	Kubiczek Ladislav, Ing	724 395 258	kubiczek@spravazeleznic.cz	<i>Kubiczek</i>
6	SUDOP Brno, spol. s r.o.	Urbánek Bronislav	732 421 227	burbanek@sudop-brno.cz	<i>Urbánek</i>
7	MORAVIA CONSULT Olomouc a.s.	Šembera Dušan	777 867 581	sembera@moravia.cz	<i>Šembera</i>
8					
9					
10					
11					
12					
13					
14					
15					
16					
17					

PŘÍLOHA Č.2 – Soupis křížení Olomoucký kraj

01 Hranice na Moravě - rozpracované řešení 02-2023 - Sekce 1.001 – orto

GID 4095: Zde se přeloží účelová komunikace, která je napojena na CT 5 u římského mostu.



GID 3520: Zde přeloží kousek cyklotrasy 5 (původní vedení zeleně)



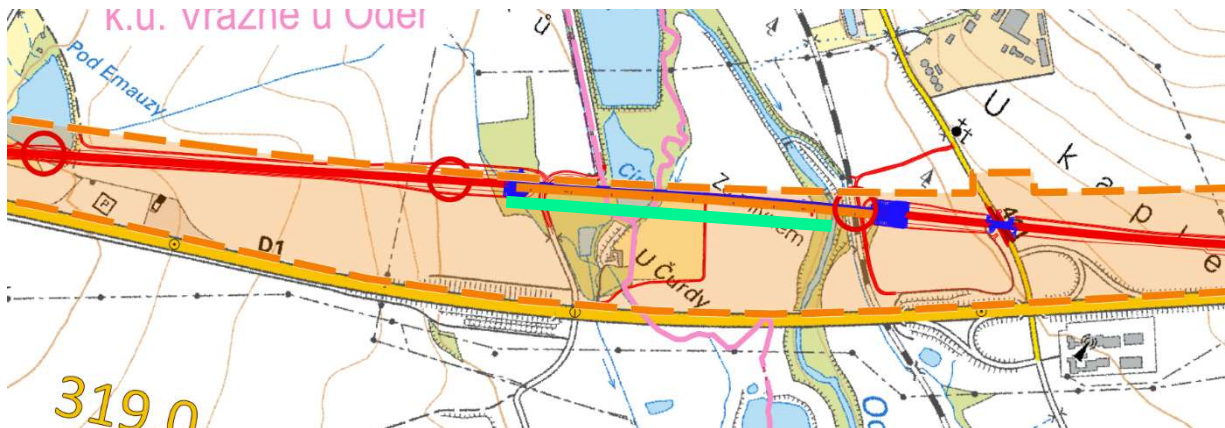
03 Bělotín - rozpracované řešení 02-2023 - Sekce 1.002 - orto

GID 11541: CT6225 bude mít upravené vedení pod VRT

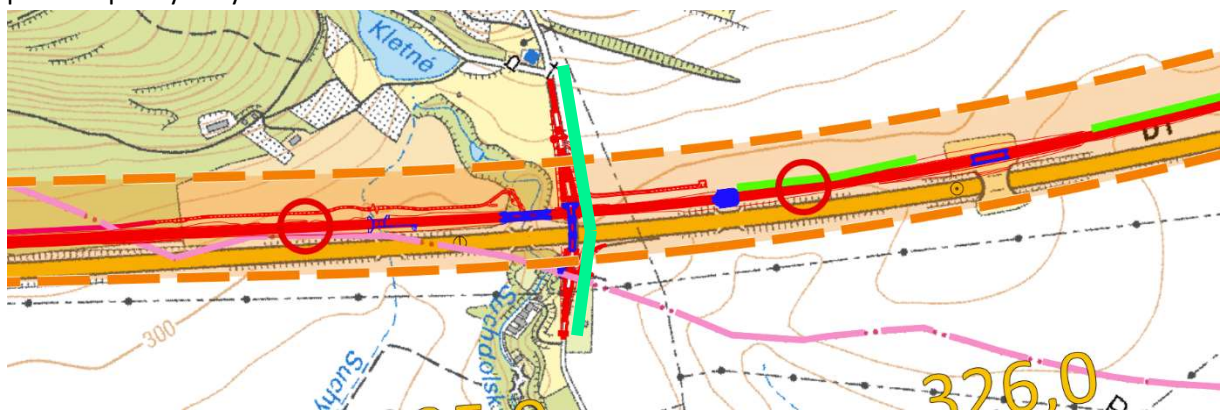


PŘÍLOHA Č.3 – Soupis křížení Moravskoslezský kraj

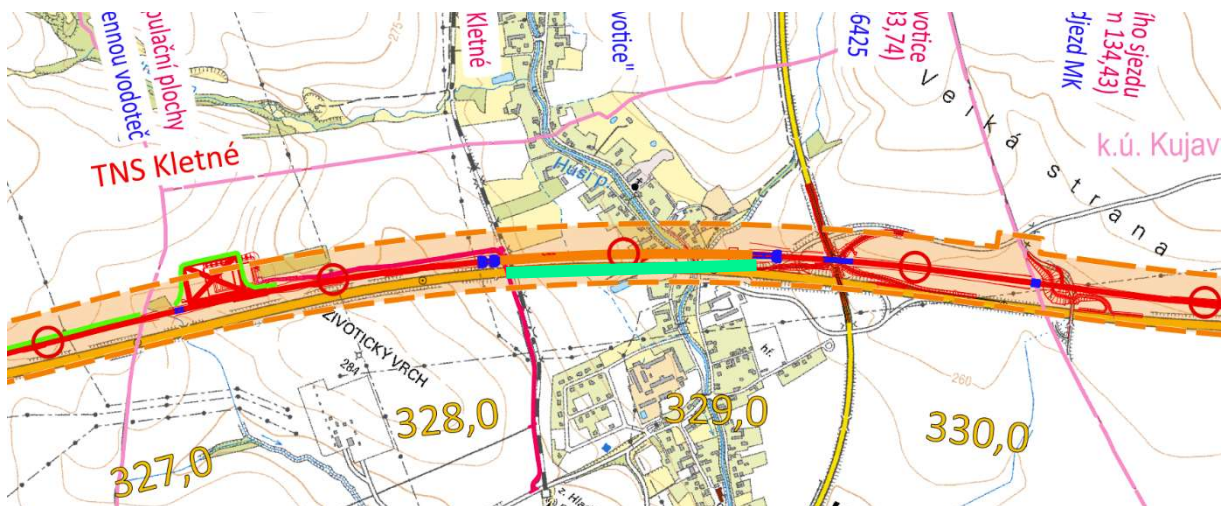
Plánovaný propoj **Beskydy – Poodří – Nízké Jeseníky** (jediné místo kudy vést budoucí trasu)
Most u Vražněnských rybníků



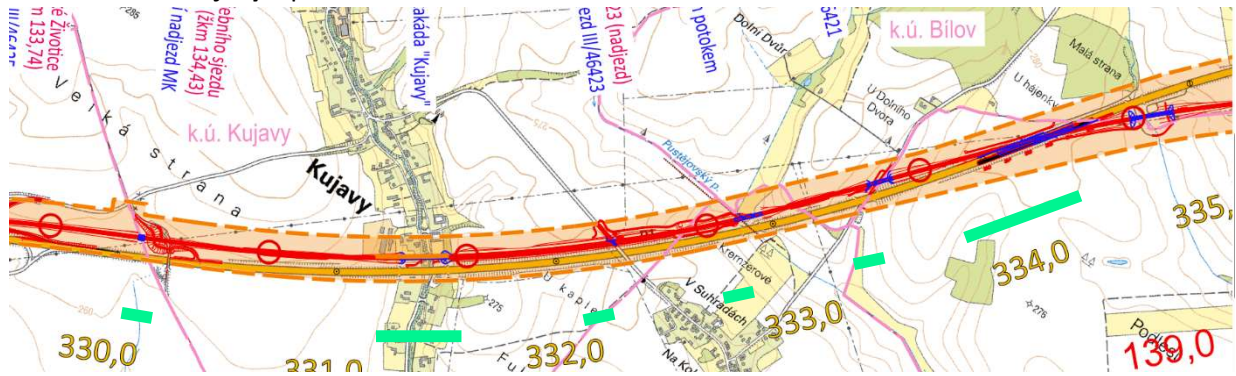
V tomto úseku v **Obci Suchdol nad Odrou** bude most s piktogramem pro cyklisty, nebo zvlášť jízdním pruhem pro cyklisty?



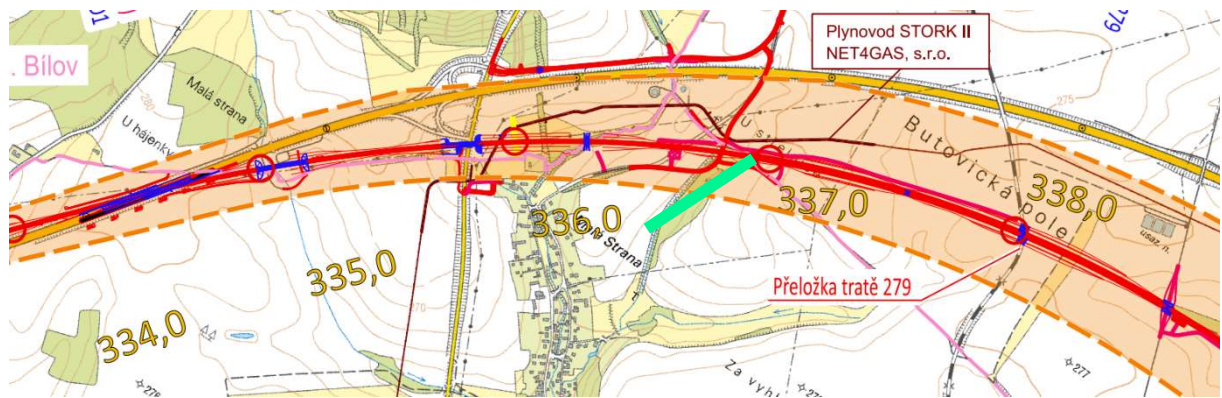
Hladké Životice v pořádku, přes hlavní část obce vede mostní konstrukce.



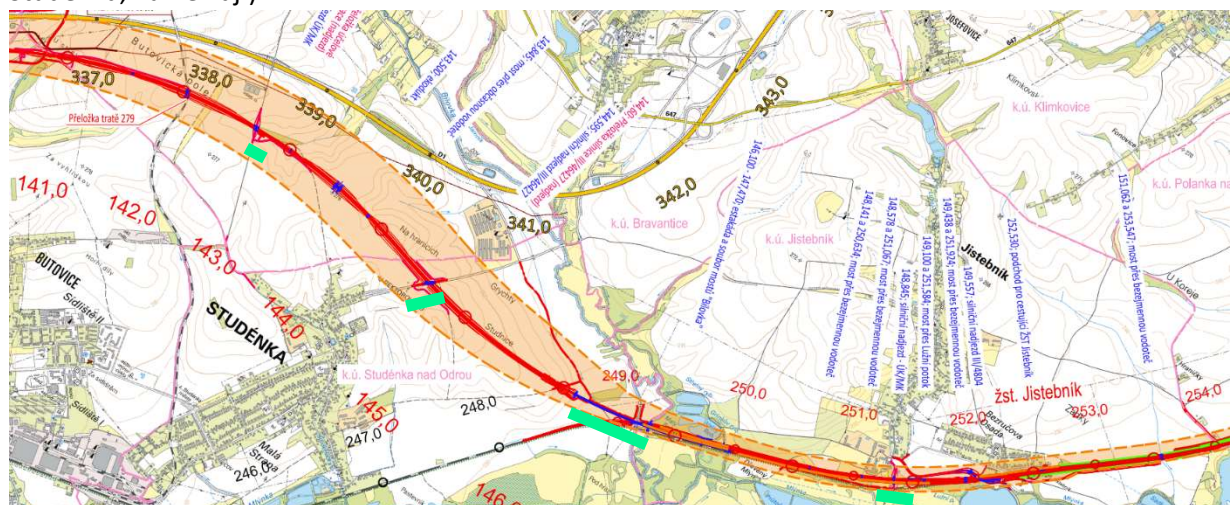
V oblasti obce **Kujavy** v pořádku.



Zde přeložení komunikace, obec **Butovice**.



V oblasti **Studénky** myslet na revitalizaci a rozvoj letiště **Mošnov**, v řádkách let navýšení prac. pozic až na 5-6.tis. Nutno počítat s alternativní nemotorovou dopravou směr Mošnov (Klimkovice, Bílovec, Studénka, Fulnek aj.)



Zde v **obci Jistebník**, přeložení komunikace a mostní konstrukce nad hl. komunikací, **průjezd cyklistů** po CT č.5.



V těchto místech taktéž zajistit stálý průjezd Cyklistů (Ostravské Okruhy)

